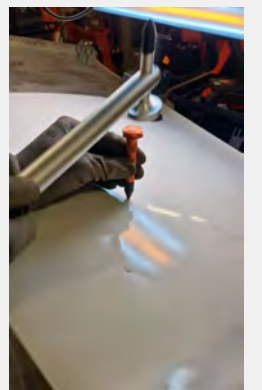
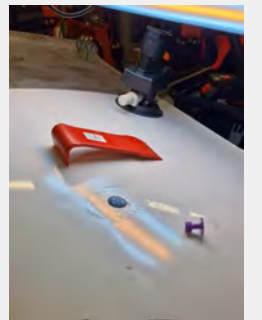
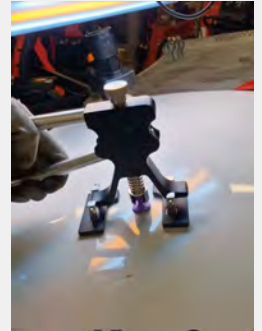


# PROMASTER

Valise de débosselage sans peinture

TOP DES VENTES

REF.  
RRDPS



La **VALISE PROMASTER** révolutionne le débosselage automobile en offrant une technologie sans peinture, écologique et précise. Compacte et facile à utiliser, elle est idéale pour les ateliers et les concessionnaires. En devenant revendeur, vous bénéficiez d'une demande croissante, de marges attractives et d'un support complet, incluant formation et assistance technique. C'est une solution innovante et économique pour la réparation de carrosserie.



# MODE D 'EMPLOI VALISE PROMASTER



Voici le mode d'emploi de la valise de débosselage sans peinture Promaster :

## Utilisation de la valise de débosselage sans peinture Promaster

1. Choisissez la couleur de la ventouse en fonction de la méthode que vous souhaitez utiliser :

- **Bleu** : Pour la traction à l'aide de la barre de redressement ou de la tour. Réglez la température entre 150 et 160 degrés Celsius et attendez entre 2 et 4 minutes avant de commencer à tirer.

- **Vert** : Pour l'utilisation du marteau d'inertie. Utilisez la même plage de température et attendez de 40 à 50 secondes avant de tirer.

2. Lorsque vous appliquez de la colle sur de petites rondelles, veillez à ne pas en mettre en excès.

3. Pour les pièces de plus grande taille, il est recommandé de laisser la colle déborder légèrement.

4. **IMPORTANT** : Lorsque vous fixez la ventouse sur la tôle, ne faites pas de pression excessive.

Suivez ces étapes pour obtenir les meilleurs résultats avec votre valise de débosselage Promaster.